



บันทึกข้อความ

ส่วนราชการ... องค์การบริหารส่วนตำบลพร่อน กองคลัง

ที่ นธ ๓๗๒๐๔/- วันที่ ๖ ตุลาคม ๒๕๖๘

เรื่อง รายงานสรุปผลการจัดซื้อจัดจ้างประจำปีงบประมาณ ๒๕๖๘

เรียน นายองค์การบริหารส่วนตำบลพร่อน

ตามที่ งานพัสดุกองคลัง ได้ดำเนินการจัดซื้อจัดจ้างตามพระราชบัญญัติการจัดซื้อจัดจ้างและบริหารพัสดุภาครัฐ พ.ศ.๒๕๖๐ ประกอบระเบียบกระทรวงการคลังว่าด้วยการจัดซื้อจัดจ้างและการบริหารพัสดุภาครัฐ พ.ศ.๒๕๖๐ ประกาศและกฎกระทรวงที่ออกตามพระราชบัญญัติการจัดซื้อจัดจ้างและการบริหารพัสดุภาครัฐ ๒๕๖๐ นั้น

ในการนี้ งานพัสดุกองคลังขอรายงานผลการจัดซื้อจัดจ้างประจำปีงบประมาณ ๒๕๖๘ ที่ได้ดำเนินการจัดซื้อจัดจ้าง ดังนี้

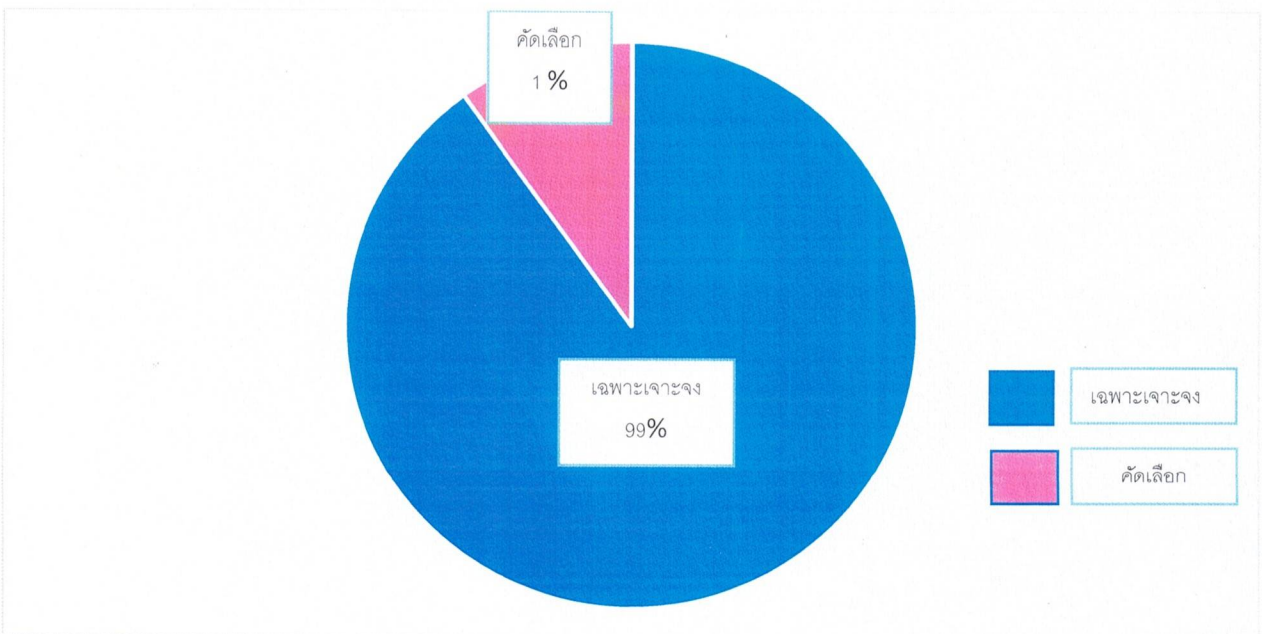
ตาราง ๑

แสดงร้อยละของจำนวนโครงการจำแนกตามวิธีการจัดซื้อจัดจ้าง

วิธีการจัดซื้อจัดจ้าง	จำนวน (เรื่อง)	ร้อยละ
วิธีเฉพาะเจาะจง	๑๕๐	๙๙
วิธีคัดเลือก	๑	๑
รวม	๑๕๑	๑๐๐

จากตาราง ๑ จะเห็นได้ว่าในปีงบประมาณ พ.ศ.๒๕๖๘ งานพัสดุกองคลัง ได้ดำเนินการจัดซื้อจัดจ้างรวมทั้งสิ้น ๑๕๑ เรื่อง พบว่าวิธีการจัดซื้อจัดจ้างสูงสุดคือ วิธีเฉพาะเจาะจง จำนวน ๑๕๐ เรื่อง คิดเป็นร้อยละ ๙๙ วิธีการจัดซื้อจัดจ้างต่ำสุดคือ วิธีคัดเลือก จำนวน ๑ เรื่อง คิดเป็นร้อยละ ๑

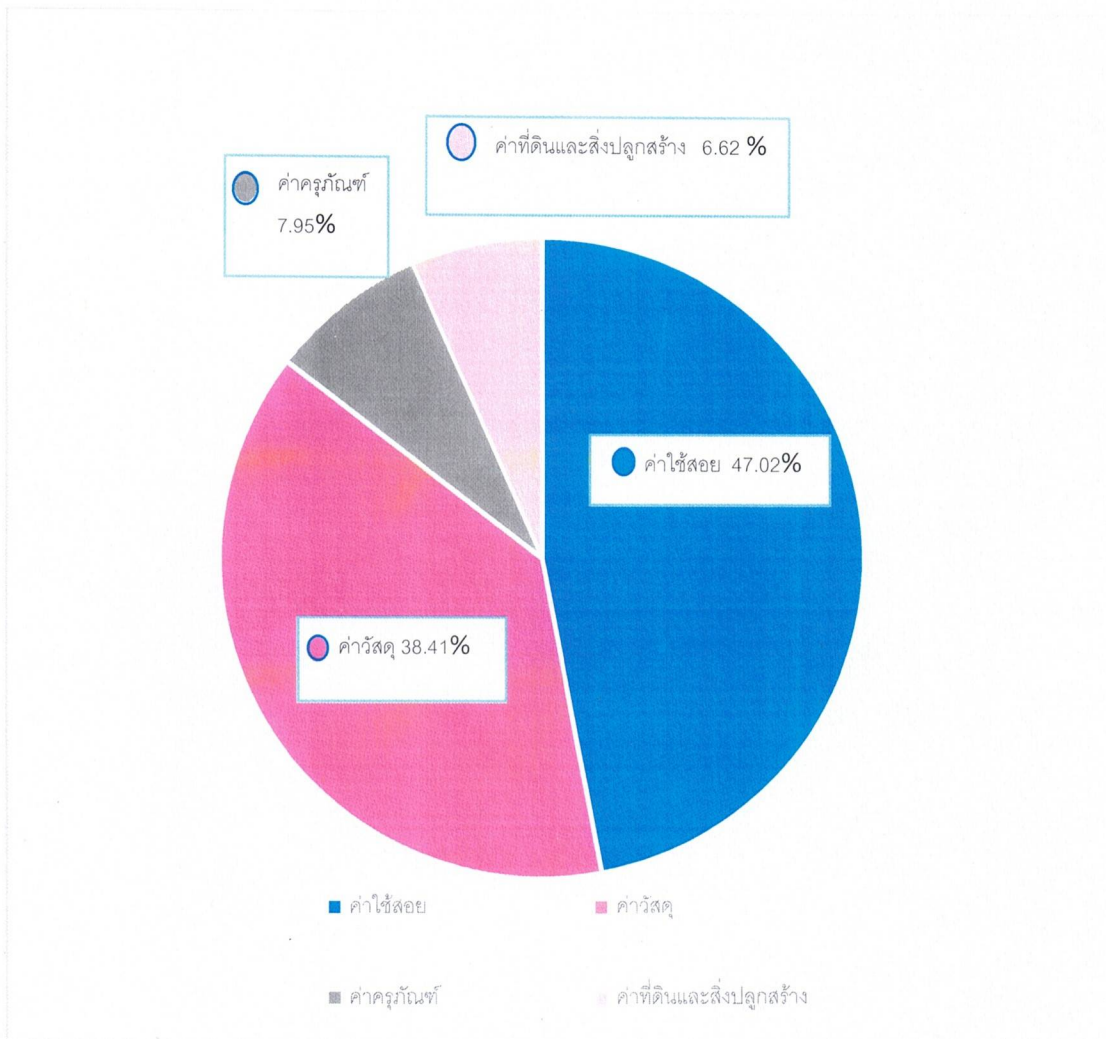
กราฟแสดงจำนวนโครงการที่จัดซื้อจัดจ้าง ในปีงบประมาณ พ.ศ.๒๕๖๘



ตาราง ๒
แสดงร้อยละของจำนวนโครงการจำแนกตามหมวดรายจ่าย

หมวดรายจ่าย	จำนวน (เรื่อง)	ร้อยละ
ค่าใช้สอย	๗๑	๔๗.๐๒
ค่าวัสดุ	๕๘	๓๘.๔๑
ค่าครุภัณฑ์	๑๒	๗.๙๕
ค่าที่ดินและสิ่งปลูกสร้าง	๑๐	๖.๖๒
รวม	๑๕๑	๑๐๐

กราฟแสดงจำนวนโครงการที่จัดซื้อจัดจ้างจำแนกตามหมวดรายจ่าย ในปีงบประมาณ พ.ศ.๒๕๖๘



ตาราง ๓

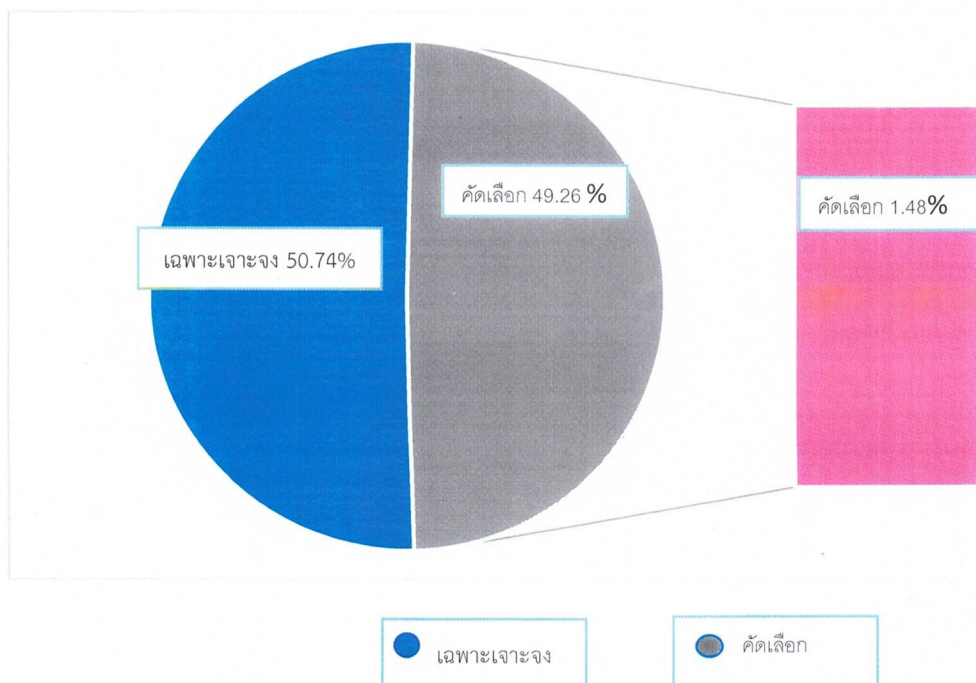
แสดงจำนวนโครงการจำแนกตามวิธีการจัดซื้อจัดจ้างเป็นรายเดือน

เดือน	วิธีการจัดซื้อจัดจ้าง		รวม
	เฉพาะเจาะจง	คัดเลือก	
ตุลาคม	๒๕	-	๒๕
พฤศจิกายน	๘	-	๘
ธันวาคม	๕	๑	๖
มกราคม	๑๑	-	๑๑
กุมภาพันธ์	-	-	-
มีนาคม	๑๐	-	๑๐
เมษายน	๓	-	๓
พฤษภาคม	๙	-	๙
มิถุนายน	๒๓	-	๒๓
กรกฎาคม	๑๒	-	๑๒
สิงหาคม	๒๕	-	๒๕
กันยายน	๑๙	-	๑๙
รวม (เรื่อง)	๑๕๐	๑	๑๕๑

ตาราง ๔ แสดงร้อยละของจำนวนงบประมาณที่ใช้จำแนกตามวิธีการจัดซื้อจัดจ้าง

วิธีการจัดซื้อจัดจ้าง	เงินงบประมาณที่ใช้ (บาท)	ร้อยละ
วิธีเฉพาะเจาะจง	๑๐,๒๖๗,๖๘๗.๓๔	๕๐.๗๔
วิธีคัดเลือก	๙,๙๖๘,๐๐๐.๐๐	๔๙.๒๖
รวม	๒๐,๒๓๕,๖๘๗.๓๔	๑๐๐

ตาราง ๔ จะเห็นได้ว่าในปีงบประมาณ ๒๕๖๘ งานพัสดุกองคลัง ได้ดำเนินการจัดซื้อจัดจ้าง กองคลัง, กองช่าง, กองศึกษา กองสาธารณสุข และสำนักปลัด ใช้งบประมาณในการจัดซื้อจัดจ้างทั้งสิ้น ๒๐,๒๓๕,๖๘๗.๓๔ บาท (-ยี่สิบล้านสองแสนสามหมื่นห้าพันหกร้อยแปดสิบเจ็ดบาทสามสิบสี่สตางค์-) พบว่างบประมาณในการจัดซื้อจัดจ้างสูงสุด คือ วิธีเฉพาะเจาะจง เป็นเงิน ๑๐,๒๖๗,๖๘๗.๓๔ (-สิบล้านสองแสนหกหมื่นเจ็ดพันหกร้อยแปดสิบเจ็ดบาทสามสิบสี่สตางค์-) คิดเป็นร้อยละ ๕๐.๗๔ รองลงมาคือ วิธีคัดเลือก เป็นเงิน ๙,๙๖๘,๐๐๐.๐๐ บาท คิดเป็นร้อยละ ๔๙.๒๖ บาท



ตาราง ๕

แสดงจำนวนเงินงบประมาณที่ใช้จำแนกตามวิธีการจัดซื้อจัดจ้างเป็นรายเดือน

เดือน	วิธีการจัดซื้อจัดจ้าง		รวม
	เฉพาะเจาะจง	คัดเลือก	
ตุลาคม	๓,๐๕๐,๖๓๐.๐๐		๓,๐๕๐,๖๓๐.๐๐
พฤศจิกายน	๓๓๒,๐๕๙.๐๐		๓๓๒,๐๕๙.๐๐
ธันวาคม	๑,๔๒๑,๖๑๐.๐๐	๙,๙๖๘,๐๐๐.๐๐	๑๑,๓๘๙,๖๑๐.๐๐
มกราคม	๓๓๒,๘๒๑,๖๙.๐๐		๓๓๒,๘๒๑,๖๙.๐๐
กุมภาพันธ์	-	-	-
มีนาคม	๑,๐๔๓,๑๔๐.๐๐		๑,๐๔๓,๑๔๐.๐๐
เมษายน	๕๐๒,๐๗๕.๖๖.๐๐		๕๐๒,๐๗๕.๖๖.๐๐
พฤษภาคม	๓๖๑,๐๒๑.๓๐.๐๐		๓๖๑,๐๒๑.๓๐.๐๐
มิถุนายน	๖๔๙,๗๗๕.๐๐		๖๔๙,๗๗๕.๐๐
กรกฎาคม	๖๙๐,๙๔๙.๐๐		๖๙๐,๙๔๙.๐๐
สิงหาคม	๔๘๐,๙๔๒.๐๘.๐๐		๔๘๐,๙๔๒.๐๘.๐๐
กันยายน	๑,๔๐๒,๖๖๓.๖๑		๑,๔๐๒,๖๖๓.๖๑
รวม (บาท)	๑๐,๒๖๗,๖๘๗.๓๔	๙,๙๖๘,๐๐๐.๐๐	๒๐,๒๓๕,๖๘๗.๓๔

ปัญหาอุปสรรคของการจัดซื้อจัดจ้าง

๑.การดำเนินการจัดซื้อจัดจ้าง ของงานพัสดุกองคลังในปีงบประมาณ ๒๕๖๘ พบว่ามีปัญหาการจัดซื้อจัดจ้างที่ไม่เป็นไปตามแผนการปฏิบัติการจัดซื้อจัดจ้างที่กำหนดไว้ โดยการจัดซื้อจัดจ้าง วิธีคัดเลือกมีความล่าช้าในการจัดทำเอกสารของหน่วยงานเจ้าของงบประมาณ ที่ขออนุมัติจัดทำโครงการ ตั้งแต่การคำนวณราคากลาง การกำหนดราคากลาง แบบรูปแบบและรายการ


๒.ปัญหาจากที่ผู้เกี่ยวข้องกับการจัดซื้อจัดจ้างยังขาดความรู้ความเข้าใจในการปฏิบัติงานด้านพัสดุ

ข้อเสนอแนะการพัฒนาปรับปรุงการจัดซื้อจัดจ้าง

แนะนำให้ อบรม.ส่งบุคลากรบุคลากรทุกคนในหน่วยงานเข้าอบรมเกี่ยวกับ พระราชบัญญัติการจัดซื้อจัดจ้างและการบริหารพัสดุภาครัฐ พ.ศ.๒๕๖๐ ประกอบระเบียบกระทรวงการคลังว่าด้วยการจัดซื้อจัดจ้างและการบริหารพัสดุภาครัฐ พ.ศ.๒๕๖๐ ประกาศ และกฎกระทรวงที่ออกตามพระราชบัญญัติการจัดซื้อจัดจ้างและการบริหารพัสดุภาครัฐ ๒๕๖๐ เพื่อจะได้รู้กระบวนการในการจัดซื้อจัดจ้าง และจะได้นำความรู้ในการอบรมมาปฏิบัติงานได้อย่างมีประสิทธิภาพต่อไป

ความเห็นของหัวหน้าเจ้าหน้าที่

.....
.....


(นางบุญสม รัตนะ)
เจ้าหน้าที่


(นายสมชาย คำอินทร์)
หัวหน้าเจ้าหน้าที่

